

# COOP 213



## .Qui sommes nous ?

Nous sommes un groupe de 10 élèves EHP qui ont créé une petite entreprise avec l'aide de professeurs :

En plus de nos heures de cours ordinaires, nous avons 2h30 de philosophie par semaine, nous avons également un bibliothèque (remplie par les soins de M Conseil) dans laquelle nous pouvons nous servir.

## .Que faisons-nous ?

### .La Philo :

Nous nous retrouvons deux fois par semaine (2h30 par semaine) avec M Conseil et nous faisons divers débats philosophiques, et parfois d'autres activités (interventions)





## Les sorties :

Au cours de l'année, nous avons été amenés à visiter différents lieux.

Tout d'abord les serres d'Abbeville afin d'avoir des renseignements pour notre









Ensuite, nous nous sommes intéressés à l'aviation, en allant  
l'aérodrome d'Abbeville



Enfin, nous sommes partis une journée voir différents sites sur la première guerre mondiale :



- Le musée somme 1916 à Albert
- Le trou de mine de La Boisselle



# Le Labo et les cultures

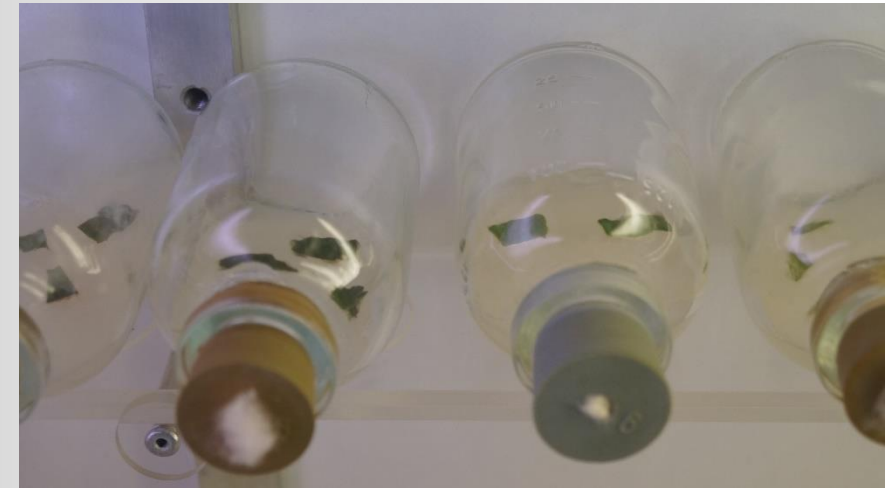
## Culture In vitro :

- Plantes carnivores (Drosera)
- Saint Paulias



## Semis :

- Piment bolivien
- Mimosa Pudica
- Drosera





# Le Labo et les cultures

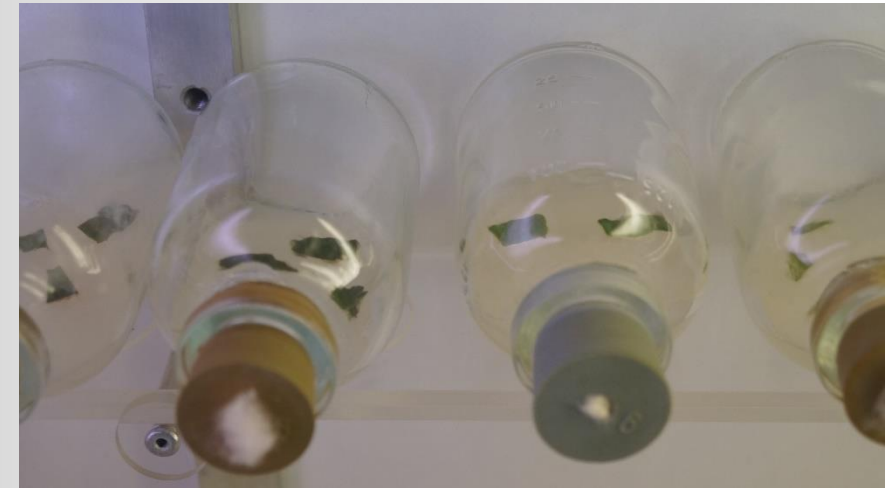
## Culture In vitro :

- Plantes carnivores (Drosera)
- Saint Paulias



## Semis :

- Piment bolivien
- Mimosa Pudica
- Drosera



# Notre projet entrepreneurial

5 pôles :

